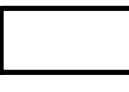
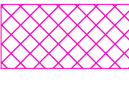




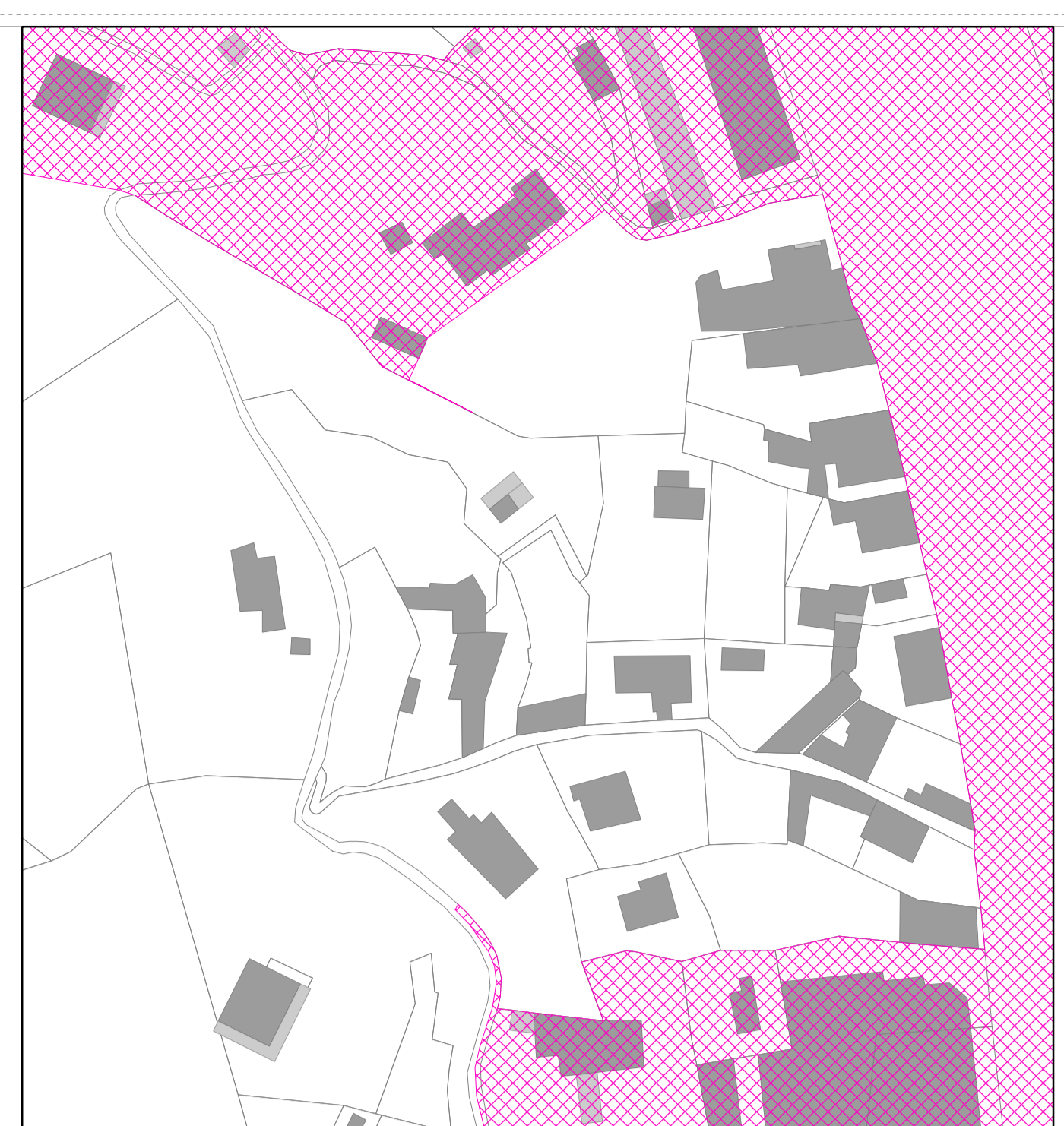


Légende

-  Secteurs hors DPU - Périmètre de ZAD
-  Périmètre de droit de préemption urbain

Fond de plan cadastral

-  Bâti dur
-  Bâti léger
-  Limites parcellaires
-  Limite communale



Zone d'Aménagement Différé - Secteur Jeanne d'Arc
Echelle : 1/600e

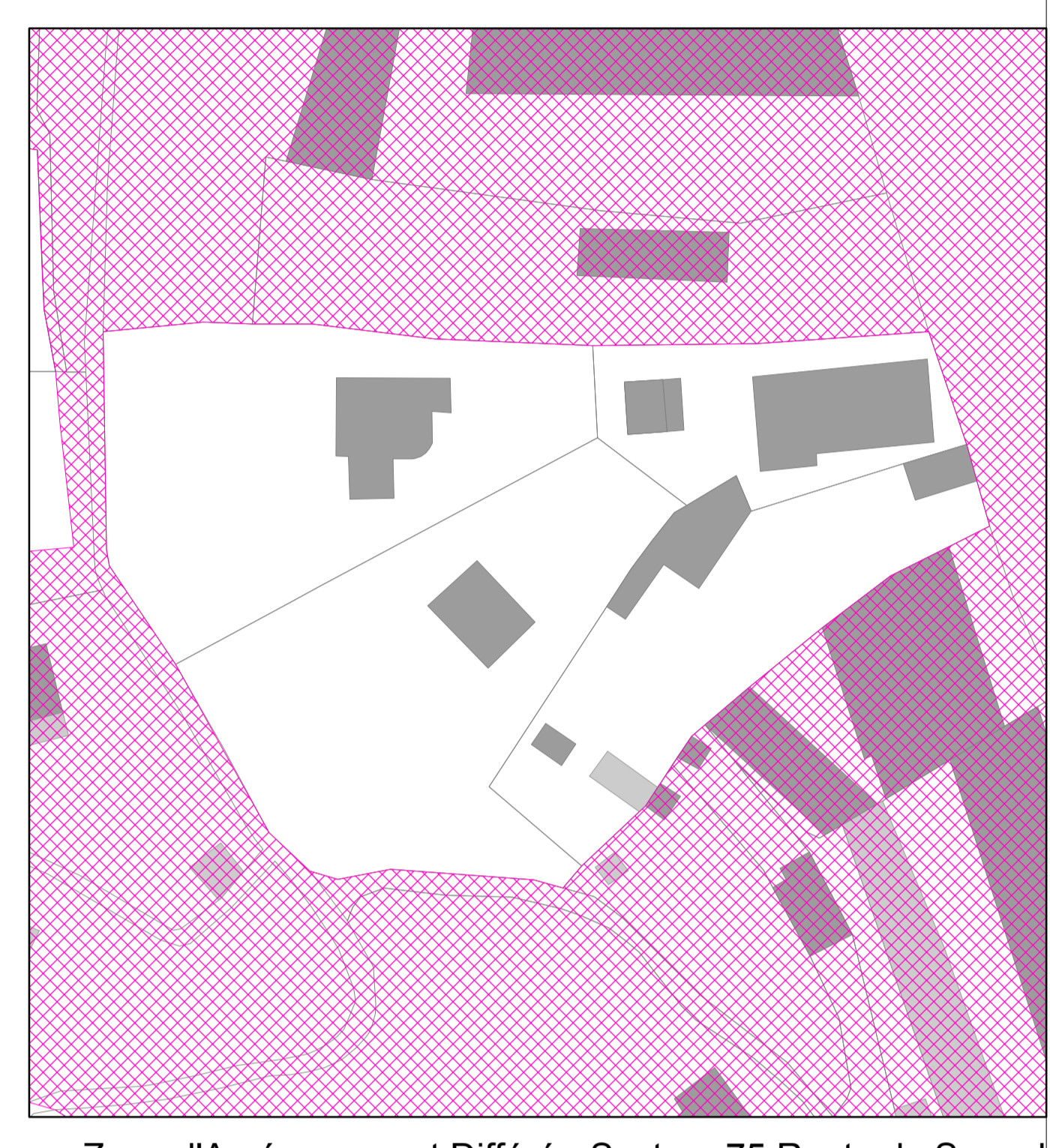
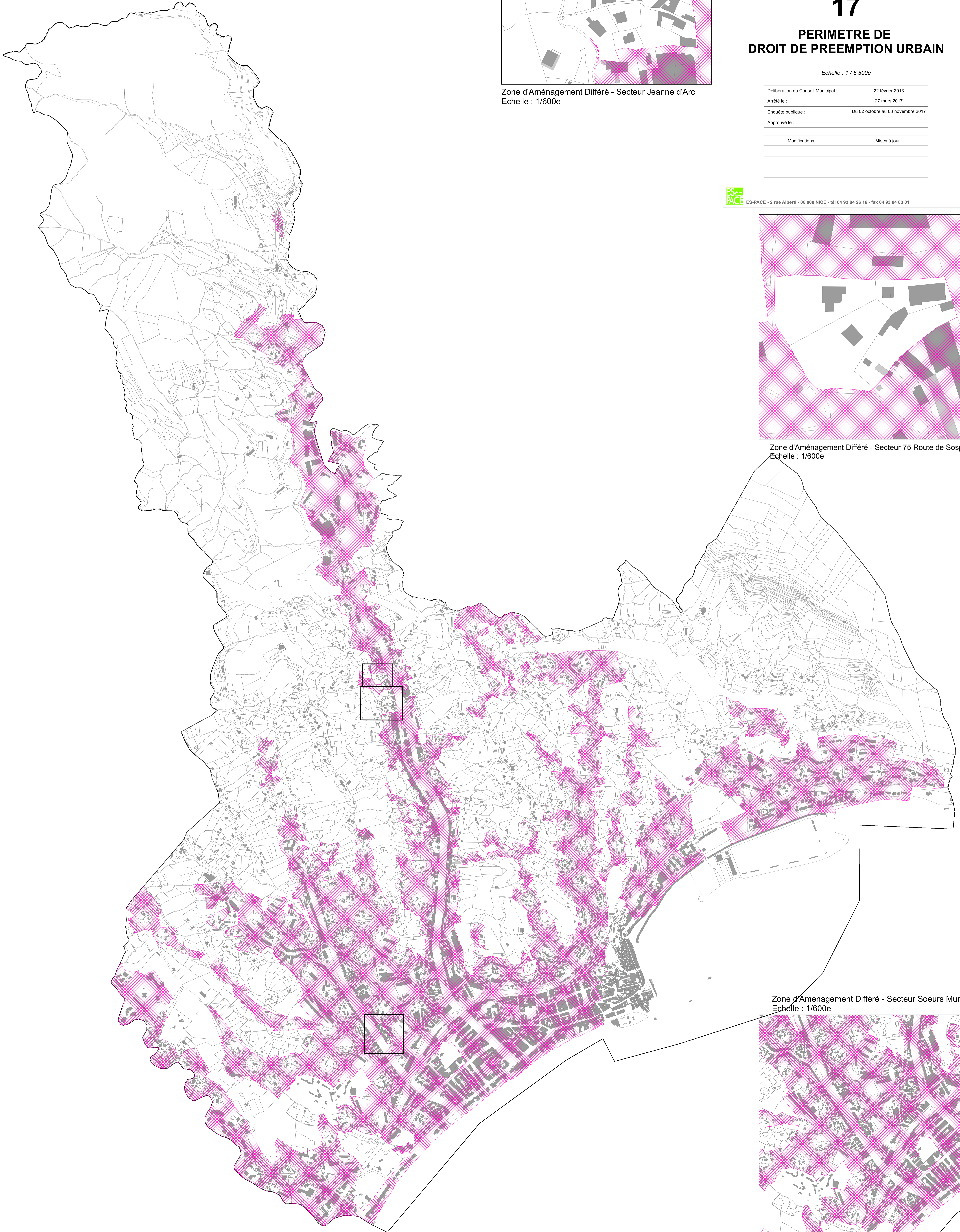


PLAN LOCAL D'URBANISME
17
PERIMETRE DE DROIT DE PREEMPTION URBAIN

Echelle : 1 / 6 500e

Délibération du Conseil Municipal :	22 février 2013
Arrêté le :	27 mars 2017
Enquête publique :	Du 02 octobre au 03 novembre 2017
Approuvé le :	
Modifications :	Mises à jour :

ES-PACE - 2 rue Alberti - 06 000 NICE - tél 04 93 84 26 16 - fax 04 93 84 83 01



Zone d'Aménagement Différé - Secteur 75 Route de Sospel
Echelle : 1/600e

Zone d'Aménagement Différé - Secteur Soeurs Munet
Echelle : 1/600e

